



Region Hannover,
Seelze

Reihenmittelhaus
als Eigentumswohnung







Lage: idyllische Lage mit
schneller Anbindung
nach Hannover

Adresse: Auf dem Rade 24 k
30926 Seelze
Region Hannover

Baujahr: 2001

Wohnfläche: ca. 168 m²

Grundstück: ca. 299 m² anteilig

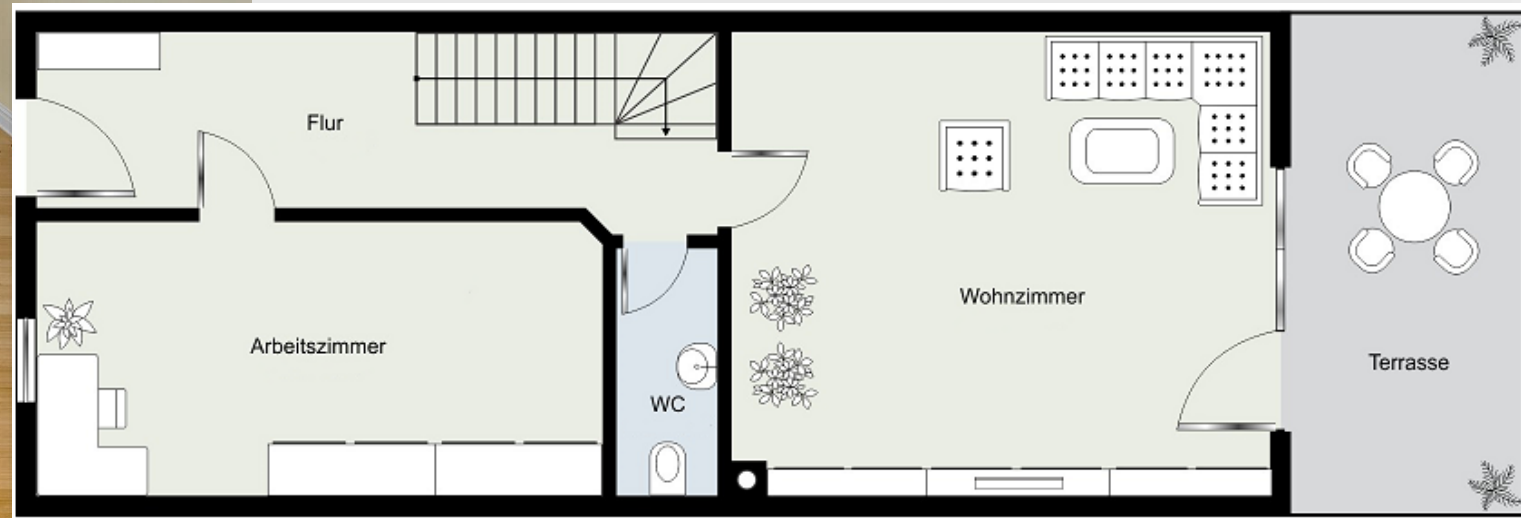
Hausgeld: ca. € 306,00 p.m. inkl.
Heizkosten

Kaufpreis: € 359.000,00



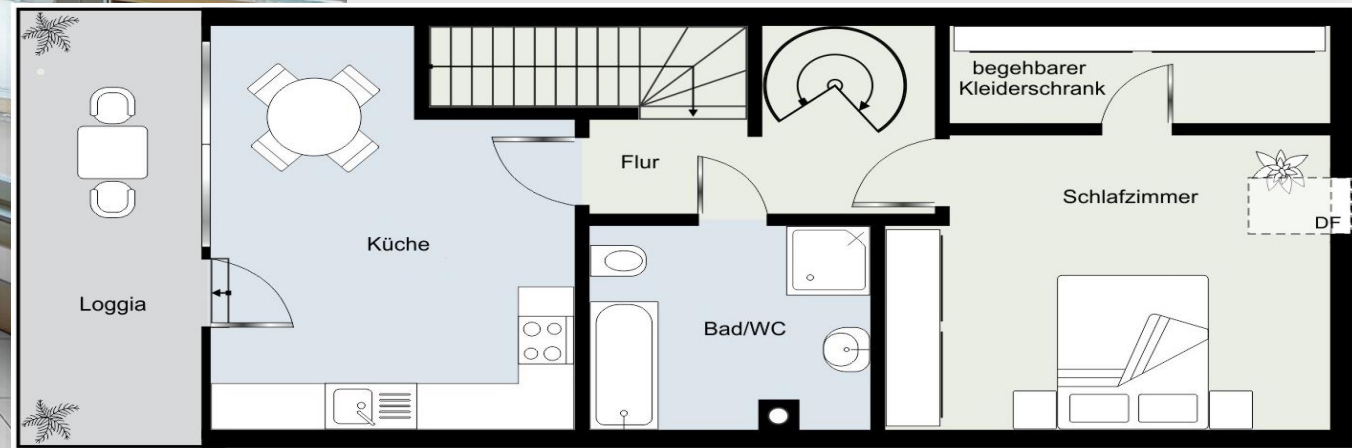
Erdgeschoss

- Große Terrasse
- Still gelegener, erholsamer Garten
- Gäste-WC
- Großer Hauswirtschaftsraum/
alternativ Arbeitszimmer



1. Obergeschoss

- Küche mit Einbauküche und Balkon/ Loggia
- Bad mit Badewanne und Dusche
- Schlafzimmer mit begehbarem Kleiderschrank





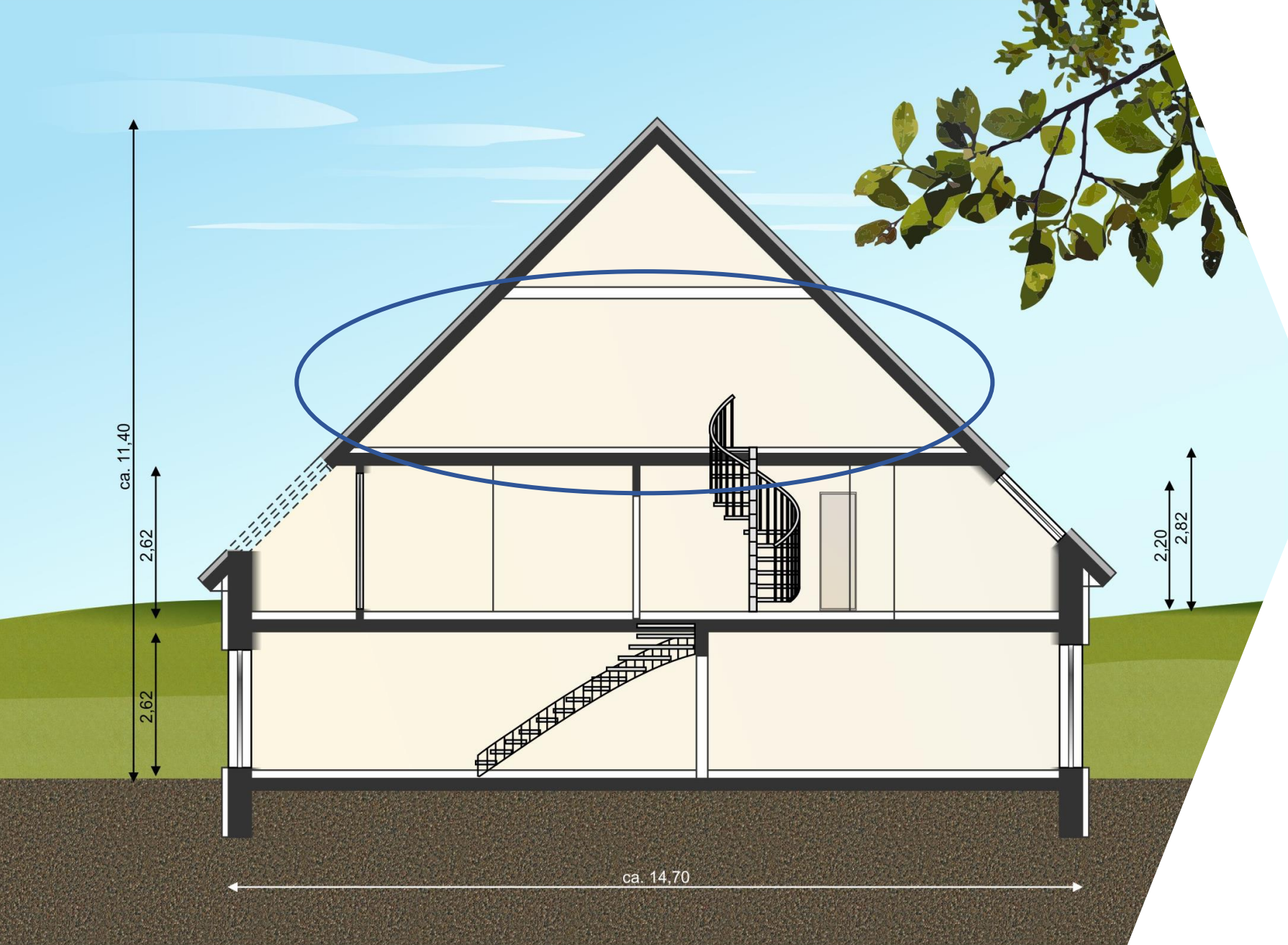
Ausstattung

- Massivbauweise
- Kunststoff-Isofenster
- Rollläden
- Laminat oder Fliesenboden
- Drei Außenstellplätze

Energieausweis

Gebäude-Energieausweis nach EnEV 2014	
Energieausweistyp	Energieverbrauchsausweis
Endenergieverbrauch bzw. Endenergiebedarf für Wärme	65,00 kWh/(m ² *a)
Energieverbrauchskennwert beinhaltet Warmwasser	ja
Endenergieverbrauch bzw. Endenergiebedarf für Strom (nur für Nichtwohngebäude)	-
Heizungsart	Zentralheizung
Energieeffizienzklasse	B
Haupt-Energieträger	Gas
Baujahr:	2013





Dachgeschoss

- Ca. 40 m² Wohnfläche im Dachgeschoss
- Bereits ausgebaut/ vorhanden ist:
 - ❖ Dämmung
 - ❖ Treppe
 - ❖ Fenster



Lassen Sie sich inspirieren



Lassen Sie sich inspirieren



Lassen Sie sich inspirieren



Disclaimer

Die Angaben im Exposé wurden nach Angaben des Verkäufers erstellt und schließt eine Haftungsübernahme durch uns aus. Einen Besichtigungstermin können Sie gern mit uns vereinbaren. Das Angebot ist freibleibend, der Zwischenverkauf bleibt vorbehalten. Unsere Courtage beträgt 3.57 % vom Kaufpreis inkl. MwSt. und ist vom Käufer zu zahlen und fällig bei Vertragsabschluss. Bitte beachten Sie unsere Geschäftsbedingungen, die Widerrufsbelehrung sowie die Erklärung zur DSGVO.

Widerrufsbelehrung

Wenn Sie als Verbraucher eine Leistung kostenpflichtig bestellen, haben Sie das folgende Widerrufsrecht:

Sie haben das Recht, binnen vierzehn Tagen ohne Angabe von Gründen diesen Vertrag zu widerrufen. Die Widerrufsfrist beträgt vierzehn Tage ab dem Tag des Vertragsabschlusses. Um Ihr Widerrufsrecht auszuüben, müssen Sie uns mittels einer eindeutigen Erklärung (z.B. ein mit der Post versandter Brief, ein Telefax oder eine E-Mail) über Ihren Entschluss, diesen Vertrag zu widerrufen, informieren.

Zur Wahrung der Widerrufsfrist reicht es aus, dass Sie die Mitteilung über die Ausübung des Widerrufsrechts vor Ablauf der Widerrufsfrist absenden.



Vermarktung

Fortuna Immobilien GmbH



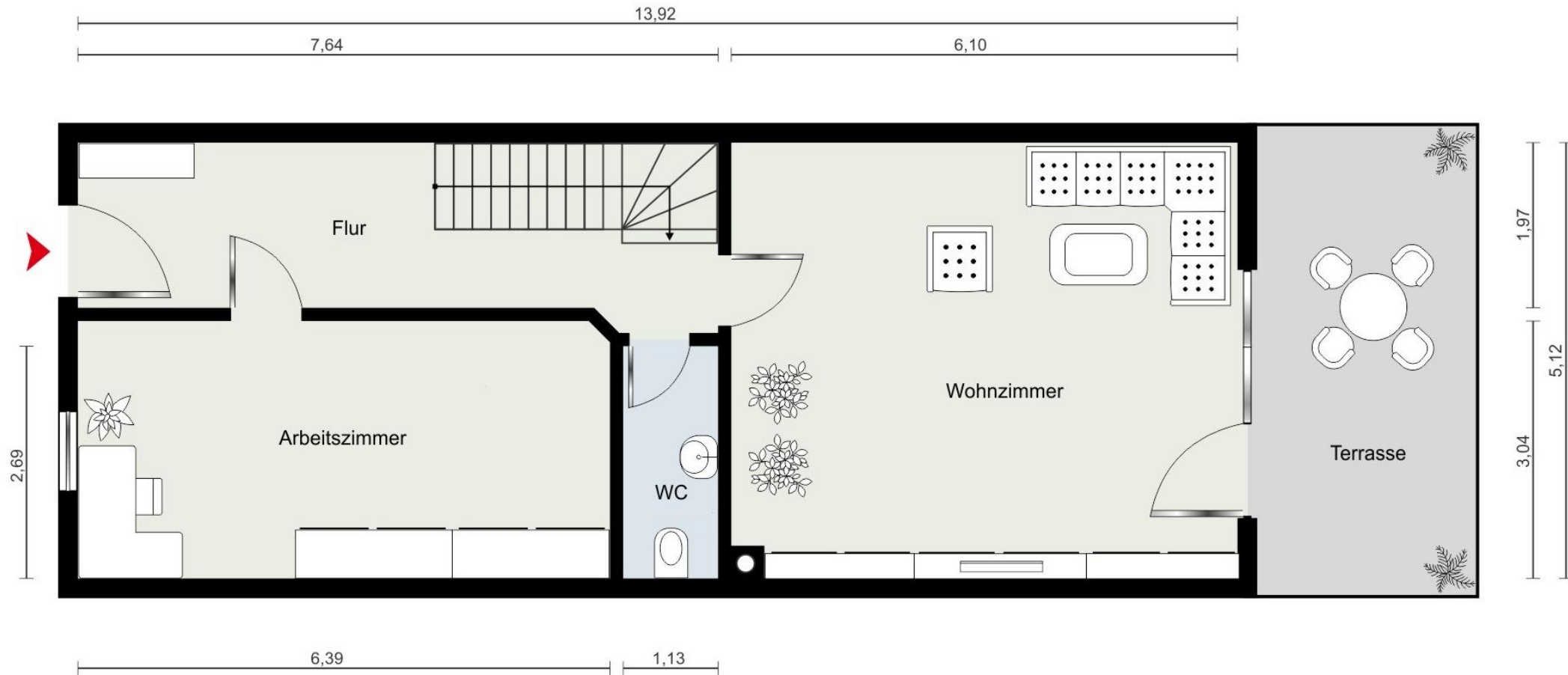
Verkauf

Tel. +49 (0) 5121 - 51 88 28

info@fortuna.immobilien



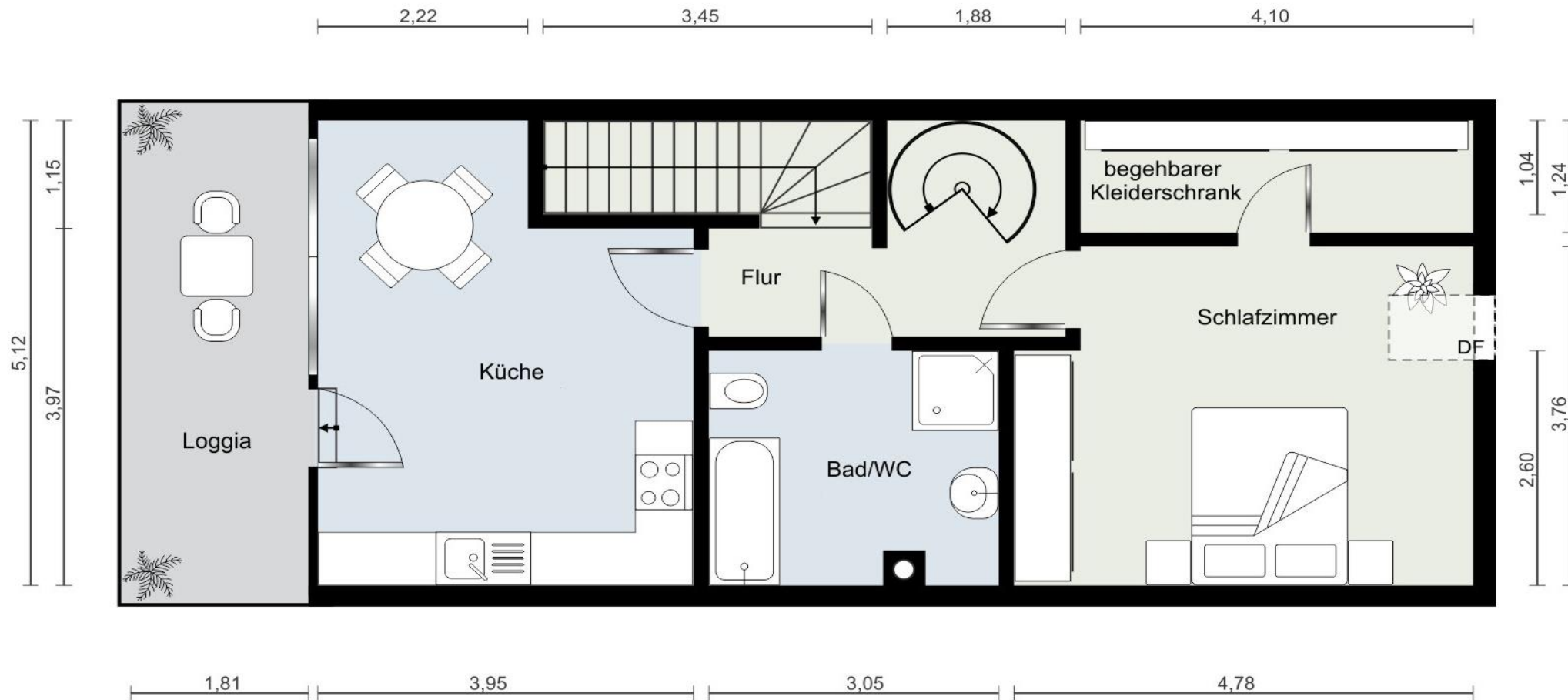
Anlage 1: Grundriss Erdgeschoss



Erdgeschoss



Anlage 2: Grundriss 1. Obergeschoss



1. Obergeschoss



Anlage 3: Luftbildaufnahme

